

Meteorologia em Tempo Real

Para Aplicações Aeronáuticas

AEROPORTOS CATEGORIZADOS EMS-1 SH-95



Tetômetro CL31

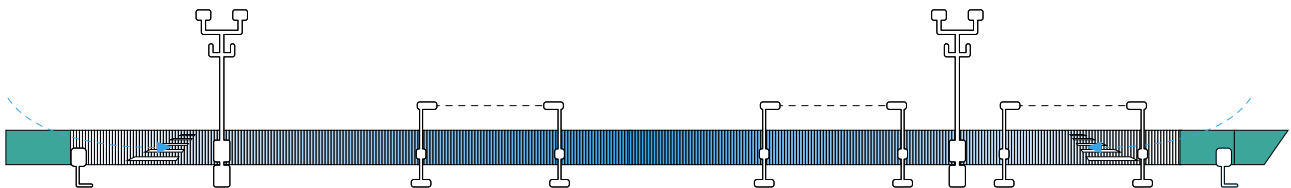
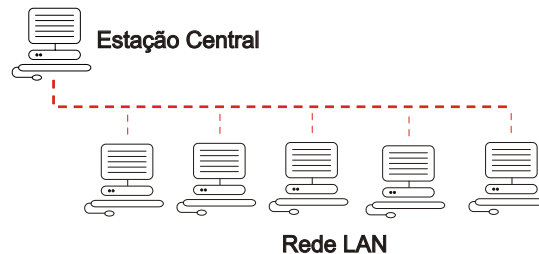
Tecnologia

VAISALA

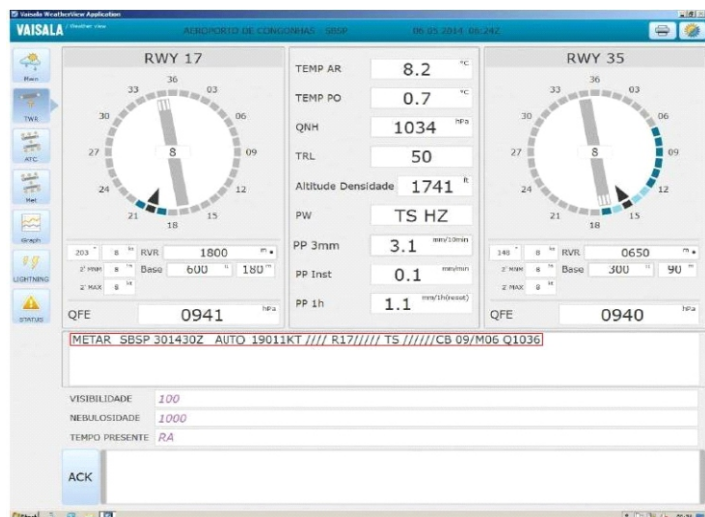
Utiliza software AviMet® multitarefa em tempo real para ambiente Windows®.
Anemômetro Ultrassônico.
Termohigrômetro Digital.
Barômetro Digital Redundante.
Pluviômetro de Precisão.
Sensores ópticos inteligentes.
Geração automática de relatórios METAR, SPECI, SYNOP e etc.



Transmissômetro LT31



Ajardinado Meteorológico



Tela da Estação Central

**SISTEMA UTILIZADO NOS AEROPORTOS INTERNACIONAIS,
AEROPORTOS DE GALEÃO, GUARULHOS, CONGONHAS, SALVADOR, BRASÍLIA
E EM DIVERSOS LOCAIS NO MUNDO.**



hobeco
www.hobeco.net

Hobeco Sudamericana Ltda.
Ladeira Madre de Deus, 13
20221-090 Rio de Janeiro - RJ
Brasil

Tel: (21) 2518-2237
Fax: (21) 2263-9067
www.hobeco.net
e-mail: info@hobeco.net