

ESTAÇÃO METEOROLÓGICA DE SUPERFÍCIE SH-14

SH-14 (EMS-3)

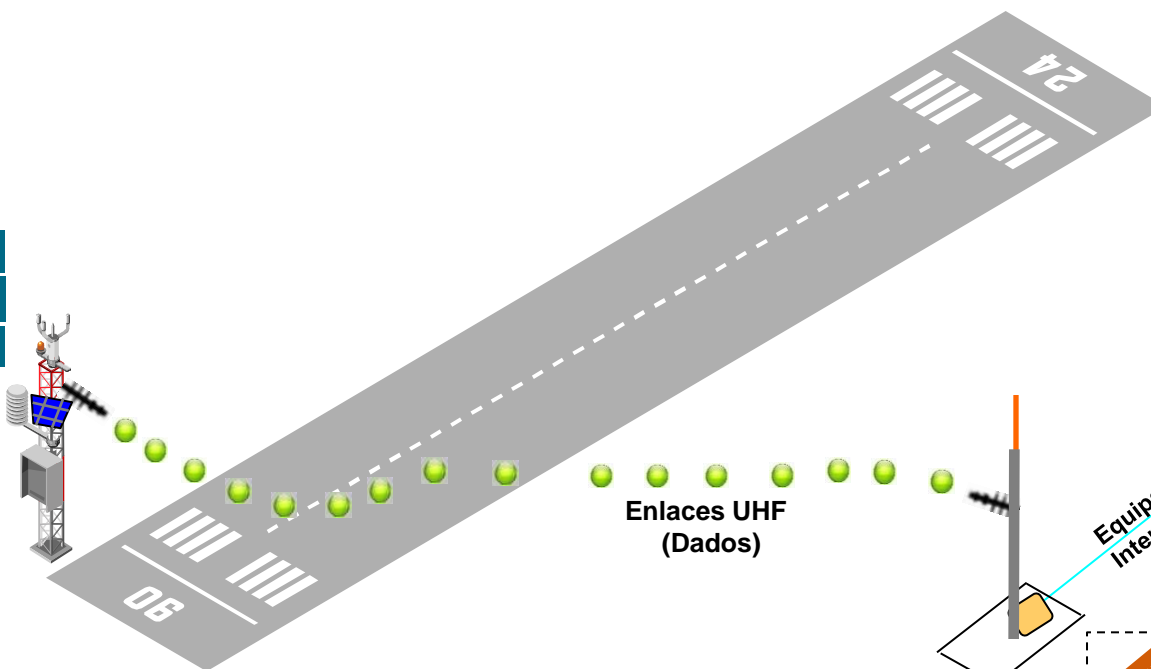
- Ideal para uso em aeroportos menores, que operam NDB e VOR;
- Armazena Histórico de Dados e permite inserção de observações manuais por parte do operador como Visibilidade, Nebulosidade e Tempo Presente;
- A Estação Central opera com o programa Observation Console de operação extremamente simples e que também trabalha me rede.



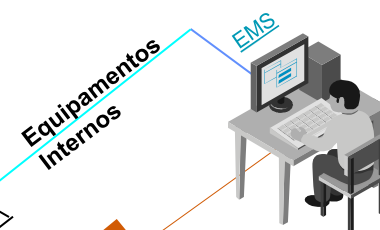
hobeco

Estação Meteorológica de Superfície Classe 3 para Aeroportos Regionais – SH14

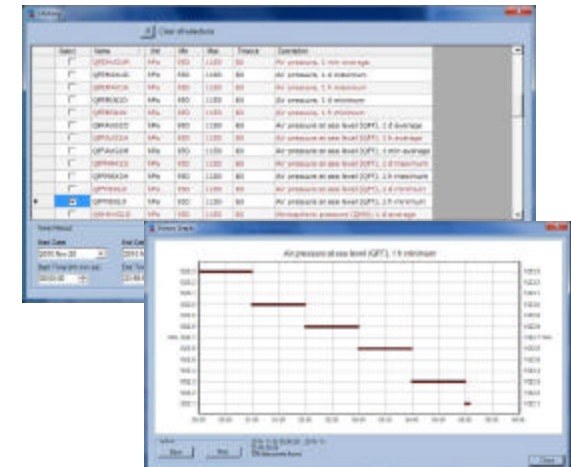
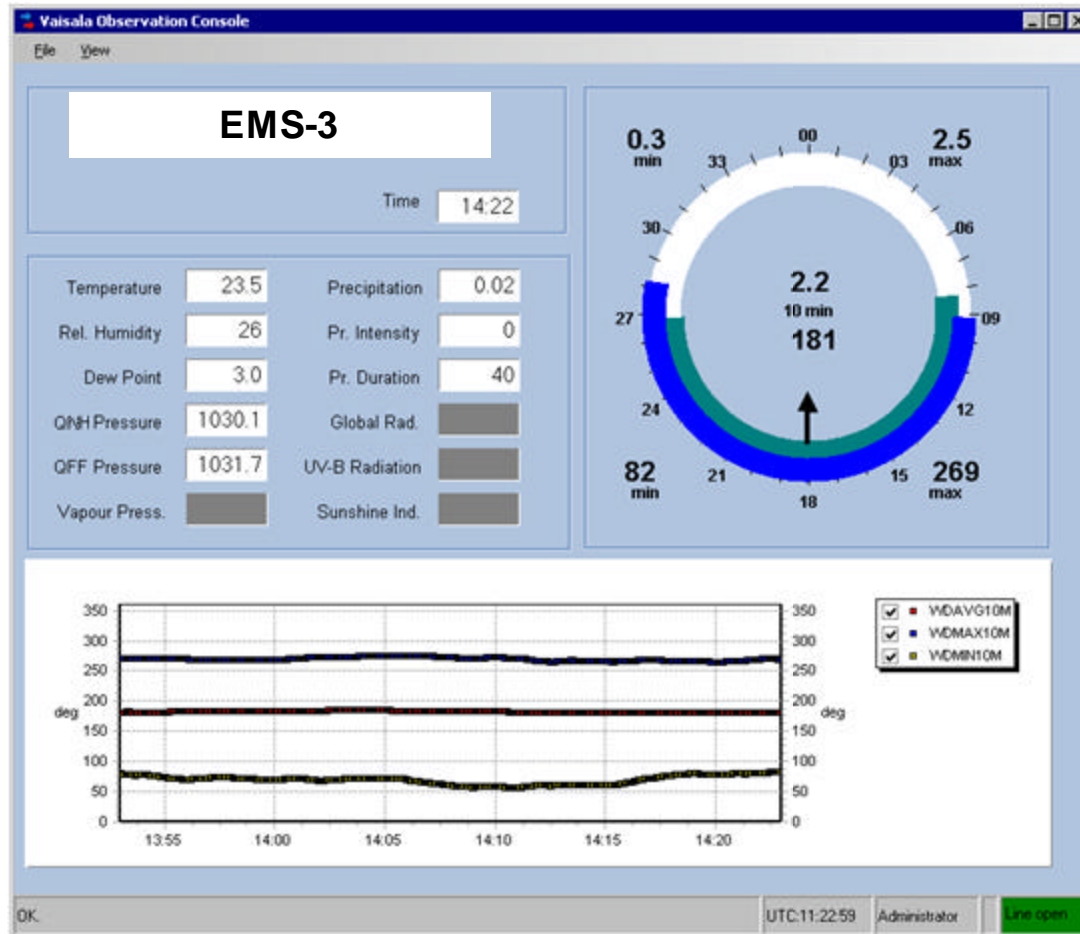
- Anemômetro
- Barômetro
- Sensor de Temperatura do Ar
- Sensor de Umidade Relativa
- Pluviômetro (Opcional)



OPCIONAL



SH-14 (EMS-3)



MetCast Observation Console